

# 入院しないからだづくい

社会福祉法人 芦別慈恵園  
くらし事業部長 和田直樹

# 平成28年度の目標(稼働率)

- ・ 本体特養～**97.49%**(目標**98%**)
- ・ ショートステイ～**101.01%**(目標**95%**)
- ・ かざぐるま～**98.02%**(目標**95%**)

⇒入院者のべ500日以内を目指す

(達成すると**98.4%**以上の稼働となる)

※現在入院延べ日数～**689日**(**3/16**現在)

(入院ベッド・外泊数等ふくむ)

# 取り組んできた結果として

- 目標の500日以内は達成できなかった
- 今年度の入退居状況に合わせてあきらめず  
取り組んできた
- 日々の取り組みを信じて行った

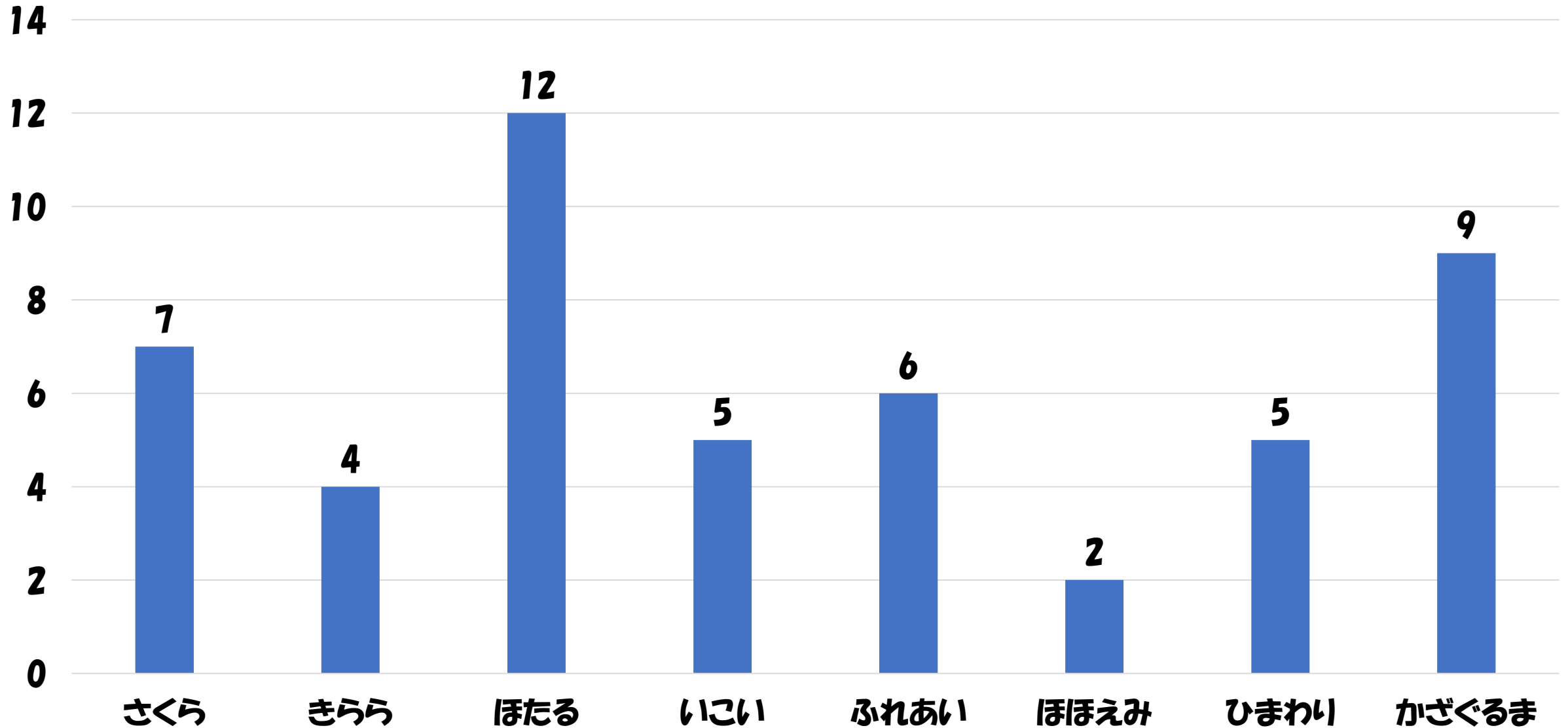
# 取り組み：入院しないからだづくり

- ・水分1500ml飲む
- ・自然排便につなげる
- ・運動をする
- ・よく噛んで食べる

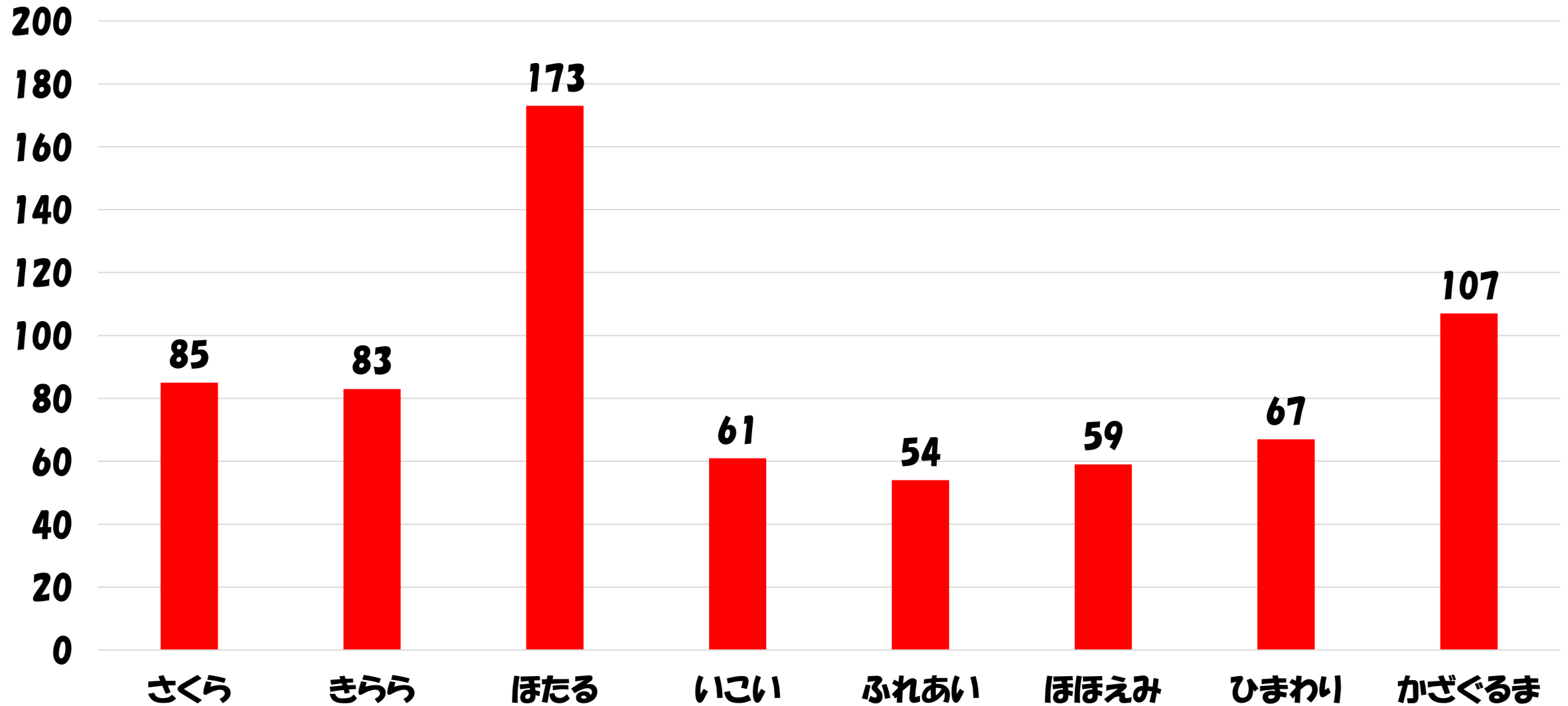


⇒お客様の変化にいち早く気づき対応する

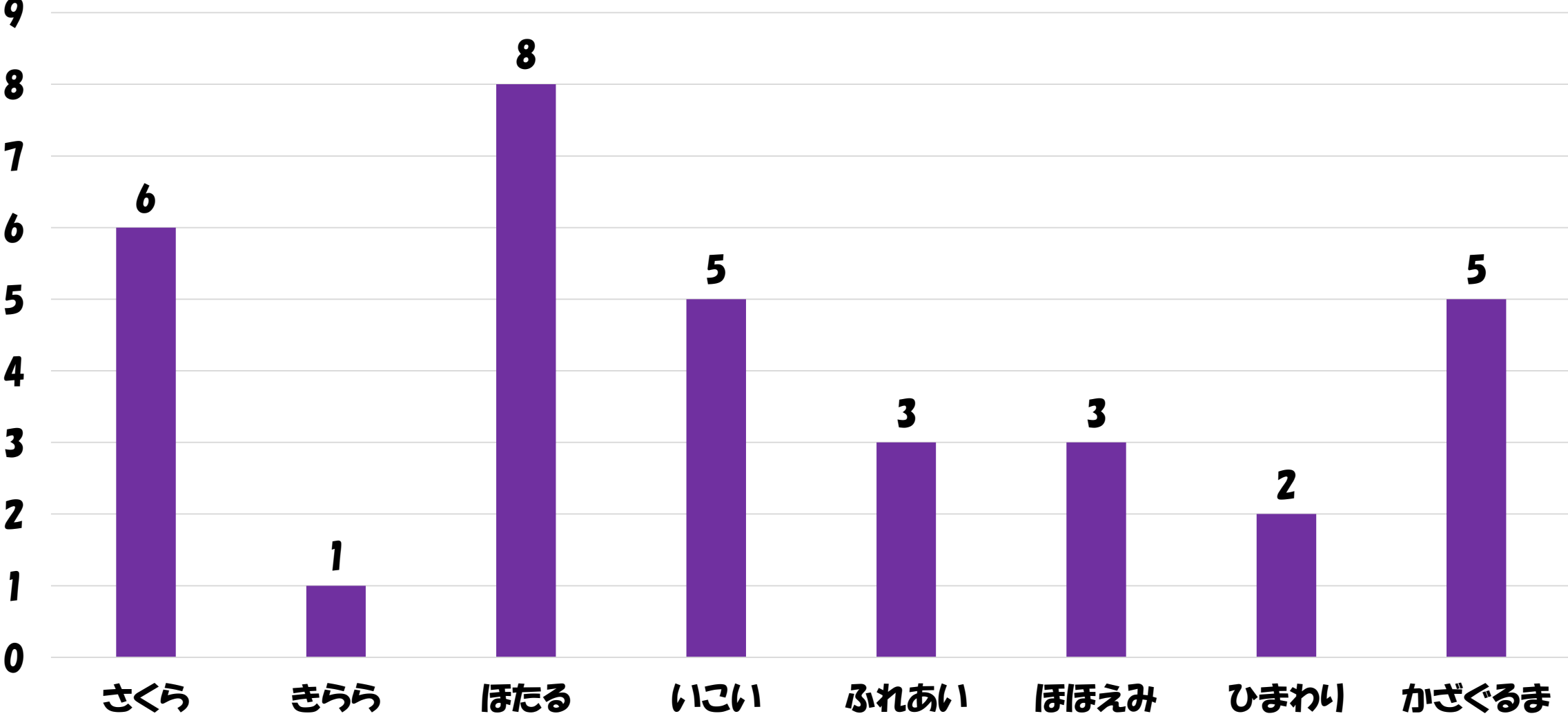
# 今年度の入院者状況(3/16現在)



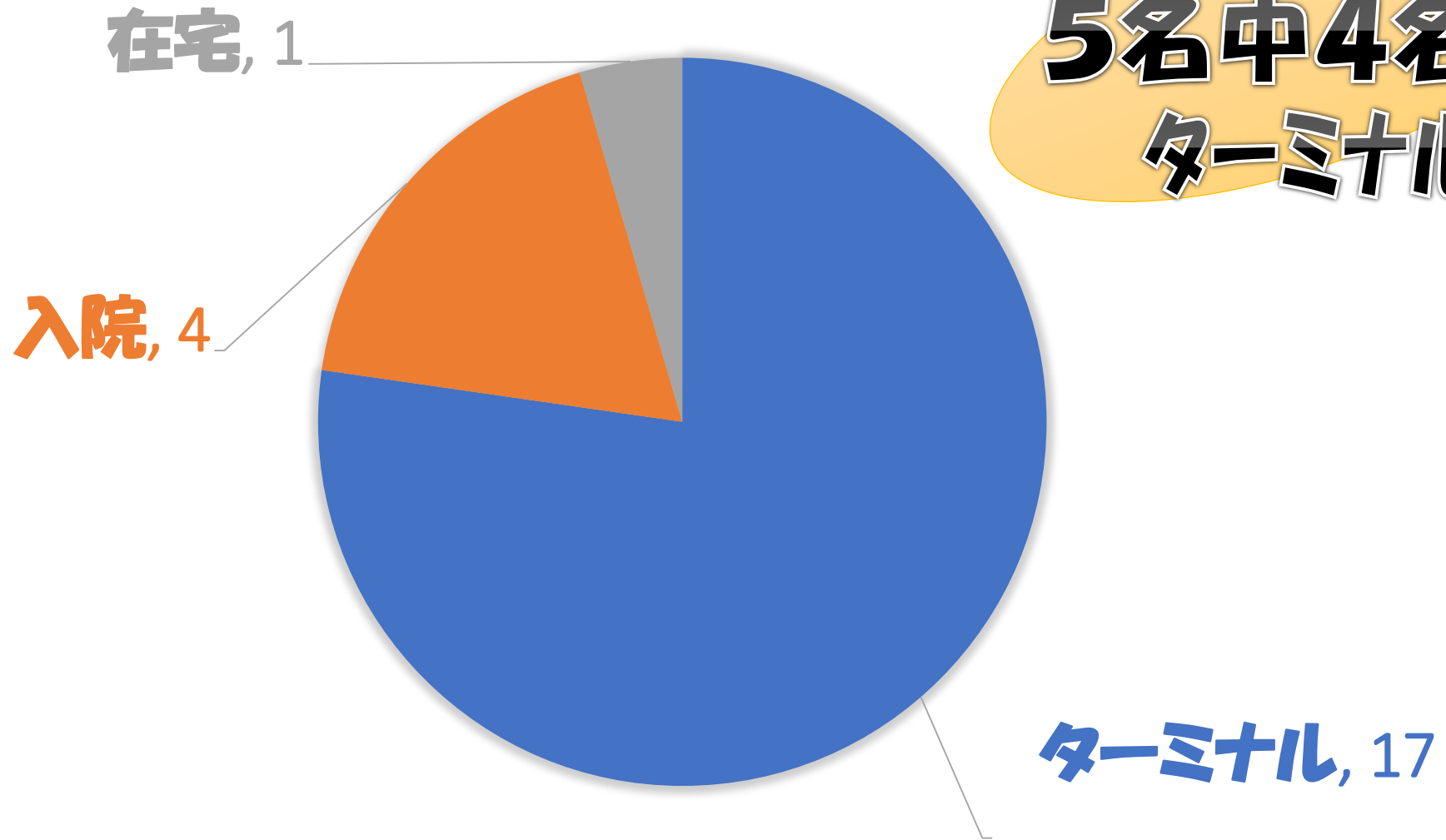
# ユニット別入院のべ日数(3/16現在)



# 退園状況(3/16現在)



# 退園理由

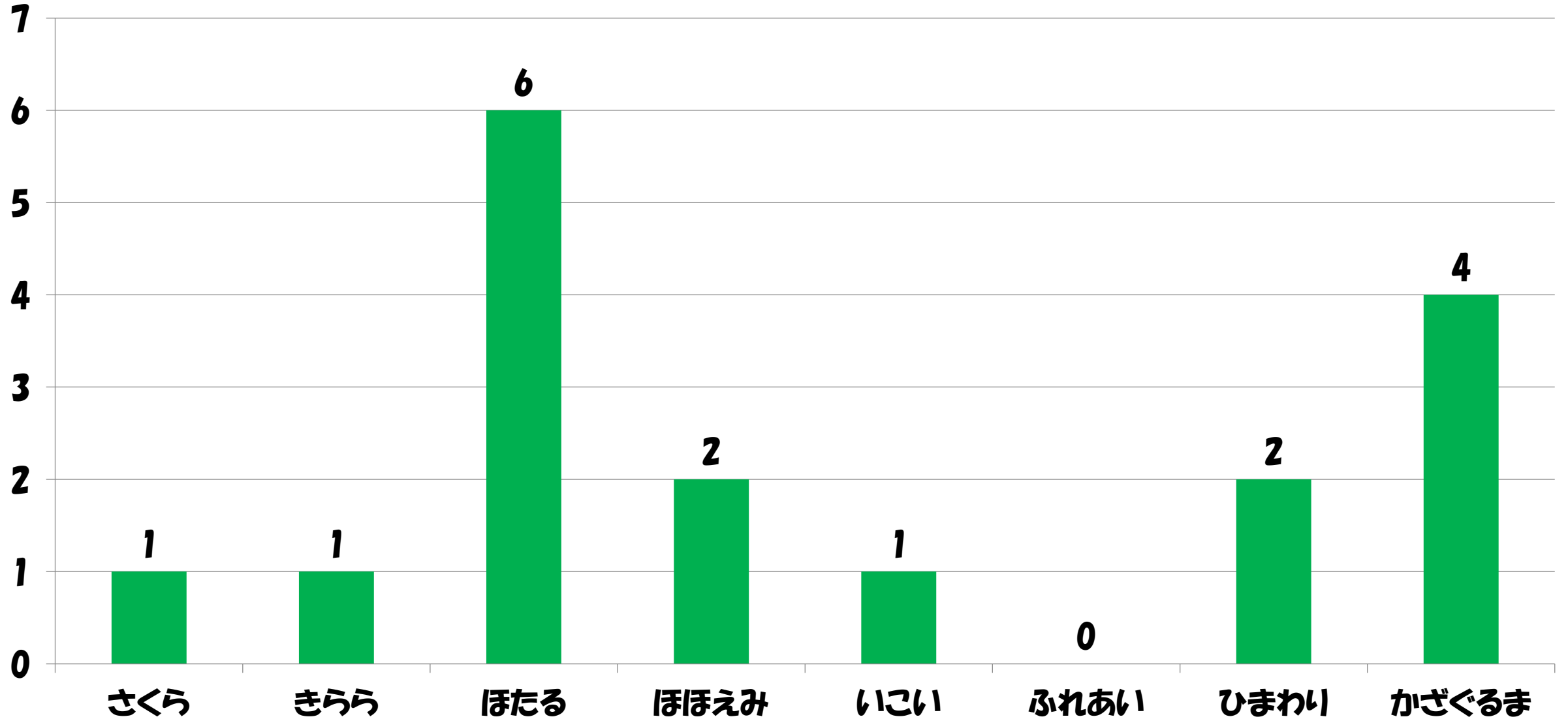


かざぐるま  
5名中4名が  
ターミナル

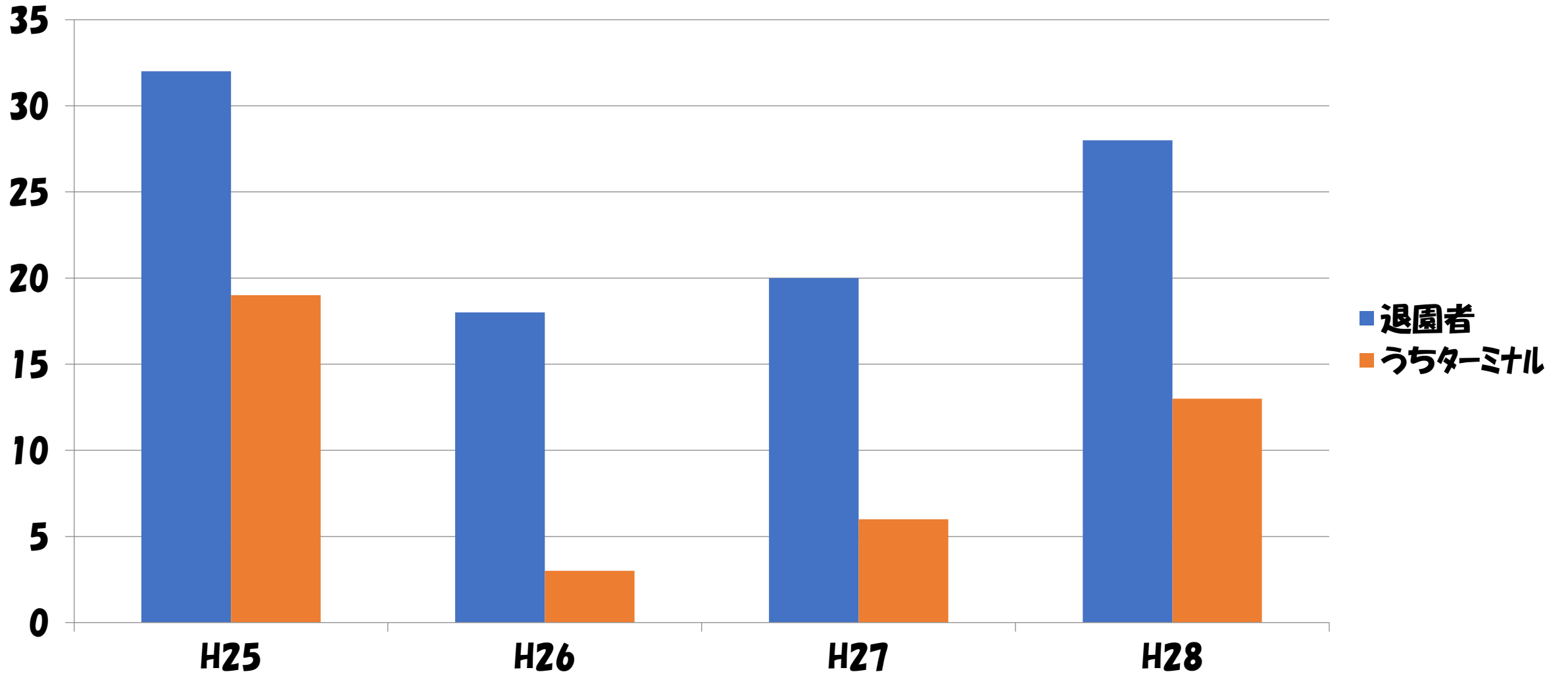
ターミナル, 17



# 芦別慈恵園でターミナルを迎えた方



# 過去4年間の動き(本体)





**なぜ今年は  
こんな感じなのか！？**

# 今年の入院理由として多かったもの

- **肺炎**

⇒ **11名・137日(入院日数の20%！)**

- **イレウス(腸閉塞)**

- **脱水**

- **骨折**

# 診療して頂く事の多い科(2月28日現在)

**1位～歯科(1,555)**

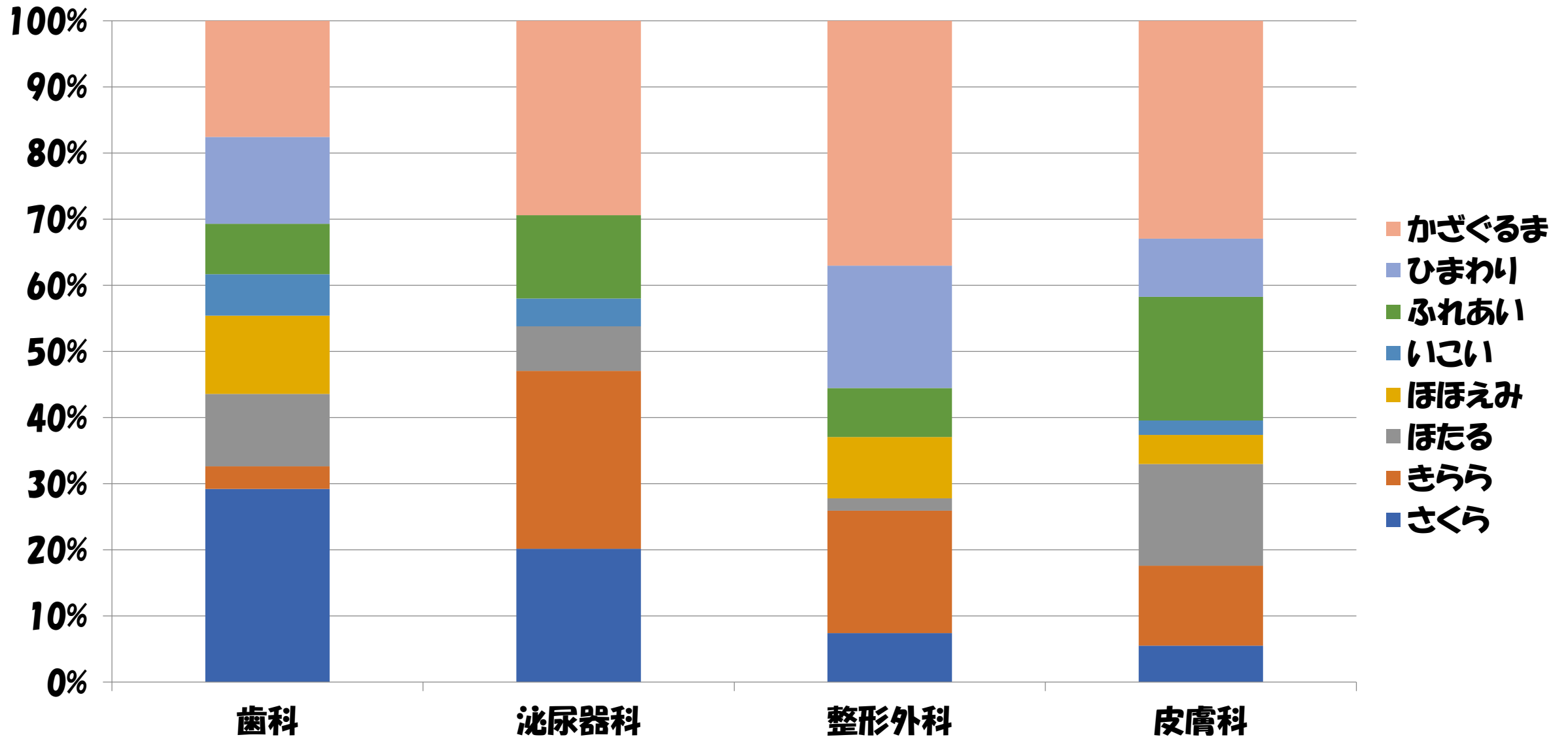
**2位～内科(981)**

**3位～泌尿器科(199)**

**4位～皮膚科(91)**

**5位～整形外科(54)**

# ユニットごとの受診状況(2/28現在)



**次年度に向けて…**

**受診の前に  
予防できることを  
考えて実行!**

**『入院しないからだづくり』**

**元気な状態で少しでも長く過ごして頂くこと  
変化に気づく事**

**\* 体調(表情・排便・皮膚)や動き出しの確認**

**日々のケア**

**\* 水分量・運動量・食事量・口腔ケア**

# おわりに・・・

- ①それぞれの委員会活動から専門的な視点を養う
- ②お互いに委員会活動内容を理解する
- ③それぞれの専門職の視点を受け止める  
そして、意見を交わす・・・お客様のために  
(却下されたからダメではない)

**知識は自分のためではなく、  
他者の為にわかりやすく説明し伝える**



# 次年度は…

- ・各委員会の取り組みの視点から話し合う
- ・各専門職の視点から話し合う

## 「視点」

それぞれの専門職倫理

介護の知識50(科学的根拠)

動き出しは本人から

# 取り組み：入院しないからだづくり

- 水分1500ml飲む
- 自然排便につなげる
- 運動をする
- よく噛んで食べる



⇒ お客様の変化にいち早く気づき対応する